

m.s. Indus Full Electric(2009, Refit 2015)



Эффективные и экологически чистые суда



Baumüller одним взглядом

be in motion



Основан	1930
Владелец	Семья Baumüller
Головной офис	Нюрнберг, Германия
Сотрудники	Около. 1650
Производственные площадки	Германия, Чехия, Словения, Китай
Обслуживание и поддержка	По всему миру более 40 точек
Система менеджмента качества соотв.	DIN EN ISO 9001:2008



Всегда с вами

be in motion

Аппаратные средства и программное обеспечение

Разработка, производство и продажа систем автоматизации, приводных систем как для стандартных так для и для специфических задач заказчика

Инжиниринг

проектирование нового и модернизация существующего промышленного оборудования, систем автоматизации в производстве листовой стали, шкафов управления и кабельных сборок.

**Baumüller
lifecycle
management**

Сервис

Техническое обслуживание и ремонт двигателей, приводной и управляющей электроники (независимо от производителя), тестирование и поставка запасных частей.

Ассистенция

передислокация, монтаж и ввод в эксплуатацию оборудования и установок по всему миру.

Baumüller является вашим партнером на протяжении всего жизненного цикла Вашего оборудования

Все компоненты из одного источника


BAUMULLER

be in motion



3 HMI,
PLC,
полевые
шины
и I/O

1 Эффективные
двигатели для
промышленности,
регенеративные
источники
энергии и
e-mobility

4 Высокая
продуктивность
при
проектировании
с
framework –
ProMaster

2 Эффективный
инжиниринг
Сервоприводов
для полной
автоматизации

Все компоненты - от двигателей и сервоприводов, контроллеров, преобразователей вплоть до программного обеспечения доступны в виде модульной системы. Такая гибкость позволяет реализовать узкоспециализированные системы и опытно-конструкторские работы с минимальными затратами времени.

Наши референции в Голландии

be in motion



m.t.s. Martinique

**Буксир Sil Jeske B
(переоборудован
в июне 2015)**



Terra 2 Ro-Ro



**m.s. Nadorias
(2009,
переоборудован
в 2015)**

m.ts. Felicia (переоборудован в мае 2015)



Высокое потребление топлива



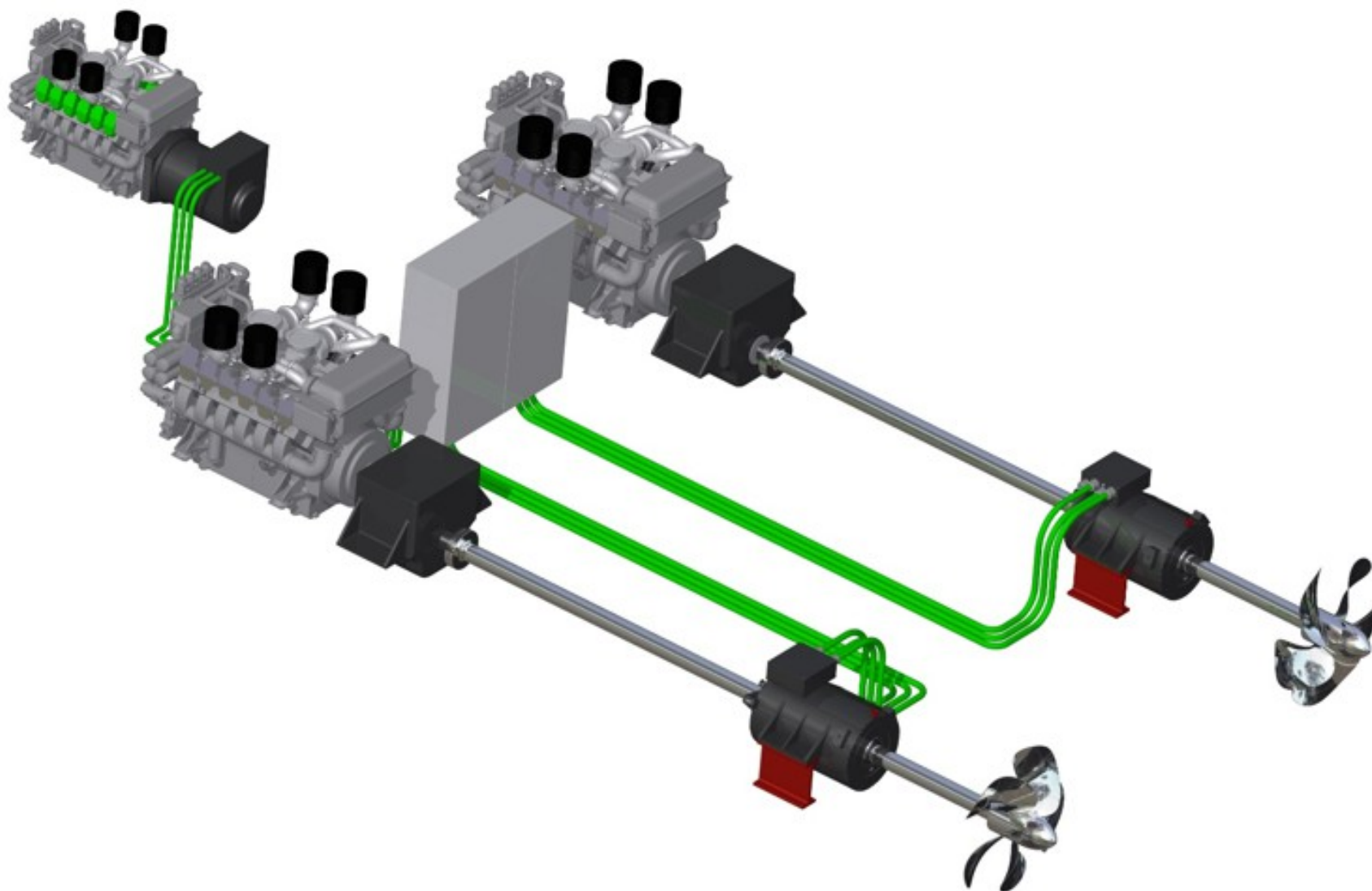
Ужесточение правовых норм по регулированию выбросов
(Например, порт Роттердам)

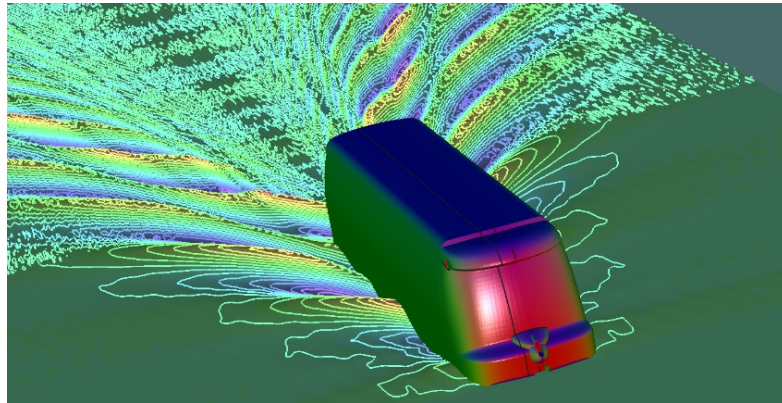


CO₂, NO_x, уровень шума, вибрации

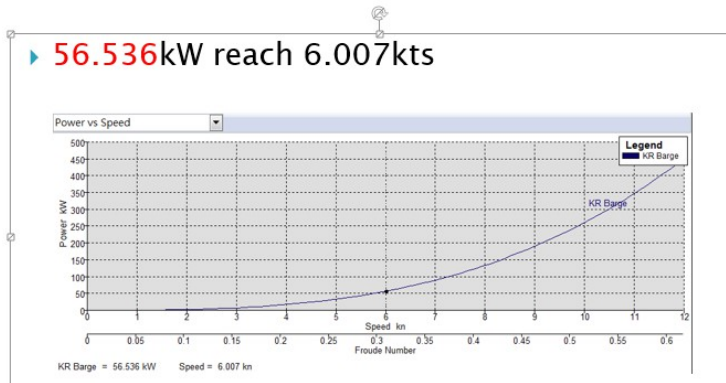


Востребованность инноваций из-за новых концепций в
судостроении

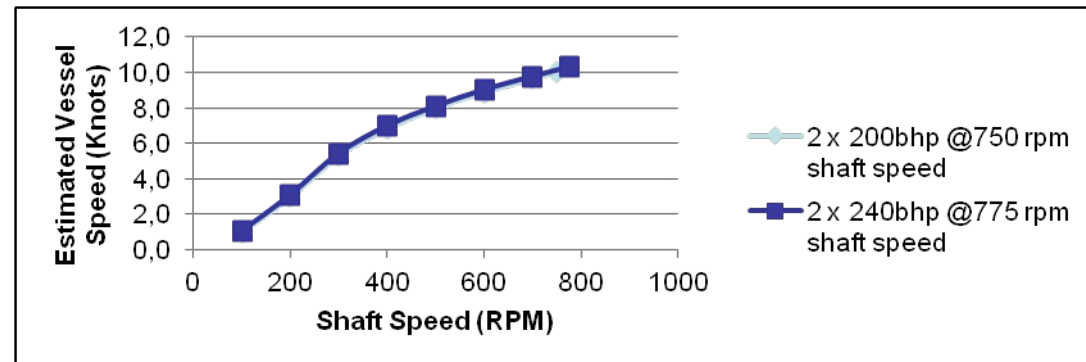
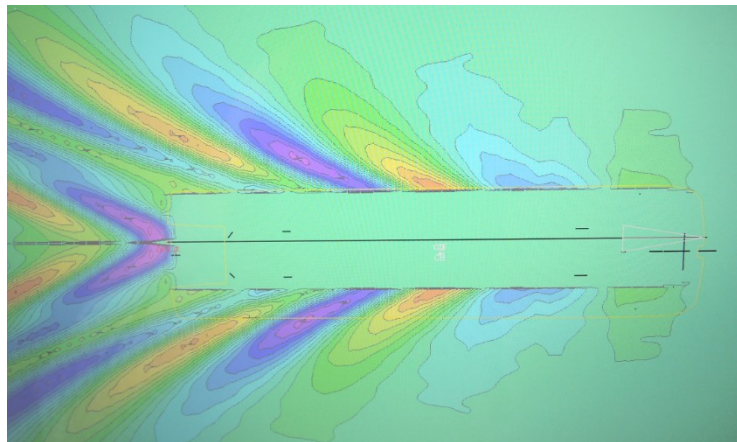




BHP-Vs Curve



Каркасная кривая и волновой Контур



3D модель электрического вала и FEM анализ

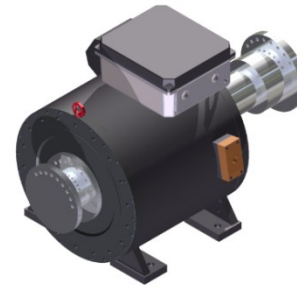
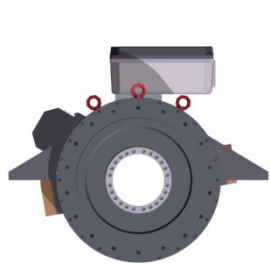
be in motion



Эффективные синхронные моторы адаптированные для легкой установки

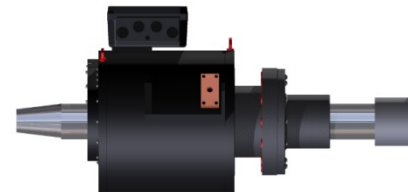
be in motion

**BAUMÜLLER**



Макс. 75,000 Nm

Регистр Ллойда

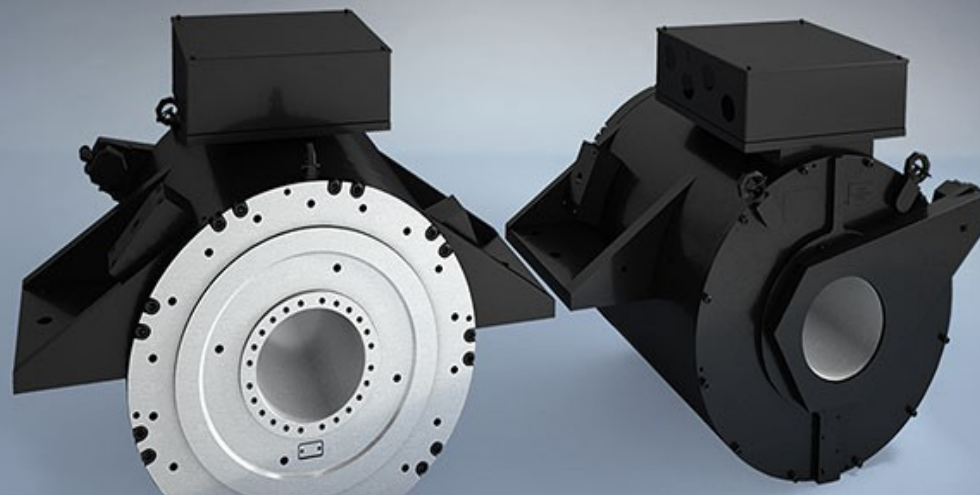




Ассортимент эффективных синхронных моторов

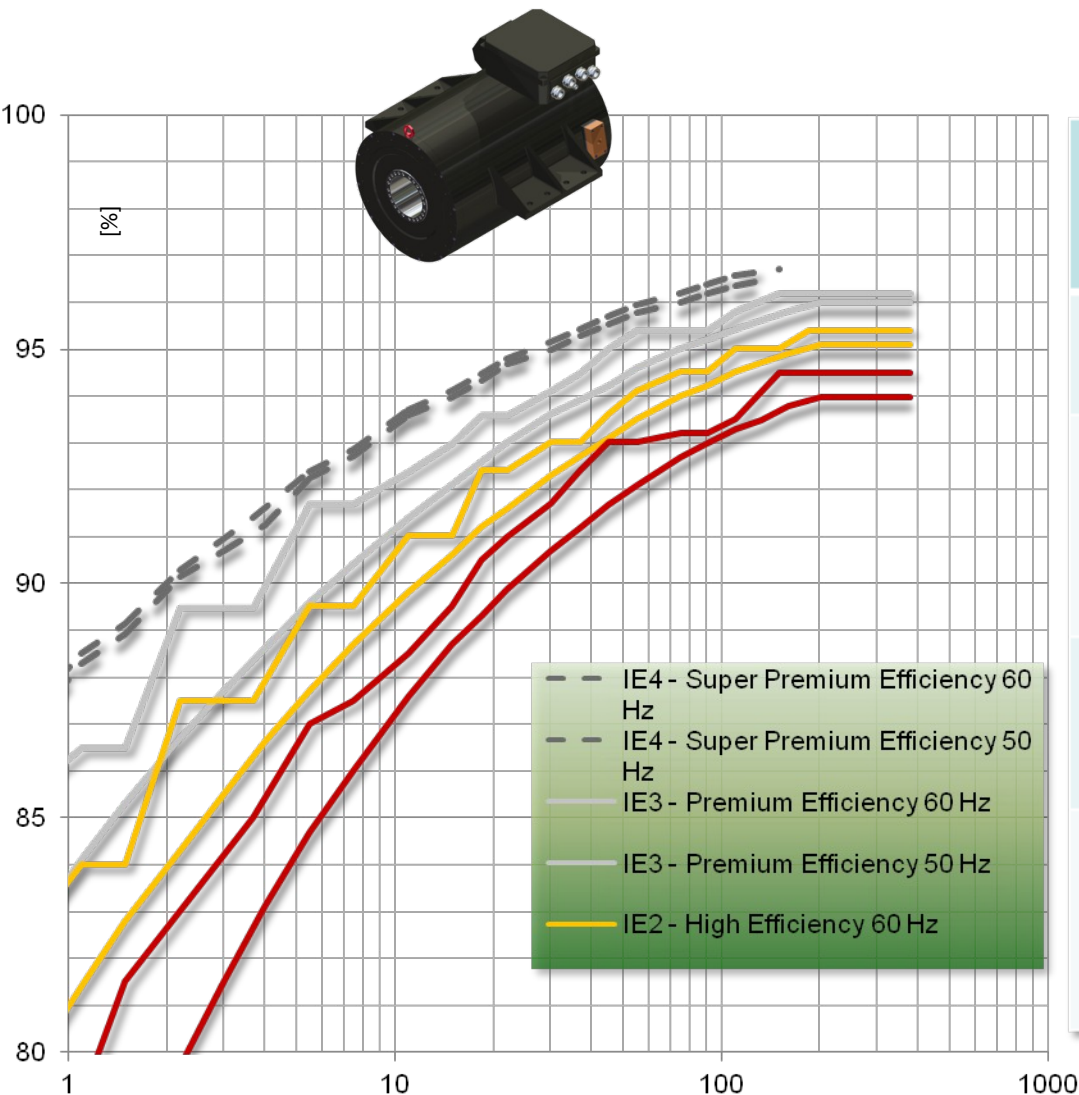
be in motion

	P_N [kW]	n_N [min ⁻¹]	M_N [Nm]	M_{0max} [Nm]
DST2-135	2.7 - 60	175 - 1500	140 - 580	325 - 1110
DST2-200	5.5 - 126	150 - 1000	310 - 2030	790 - 4450
DST2-260	20 - 225	150 - 800	1160 - 4760	2410 - 9800
DST2-315	16 - 280	100 - 800	1200 - 8600	3330 - 18400
DST2-400	94 - 320	100 - 600	9000 - 19300	15400 - 32900
DST2-500	< 1000	< 300	< 30000	< 52500
DST2-650	< 2000	< 300	< 60000	< 75000



коэффициент полезного действия

be in motion



	IEC 60034-30	Europe	USA
Standard	IE1	eff2	-
High	IE2	eff1	Energy Efficient
Premium	IE3	-	NEMA Premium
Super-Premium	IE4 (60034-31)	-	-

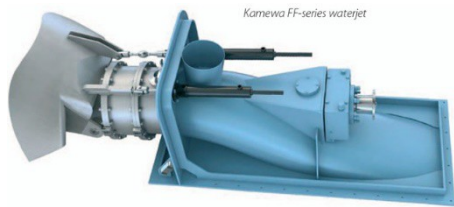
Эффективные моторы для различных двигательных систем

be in motion

Моторы для:

Schottel

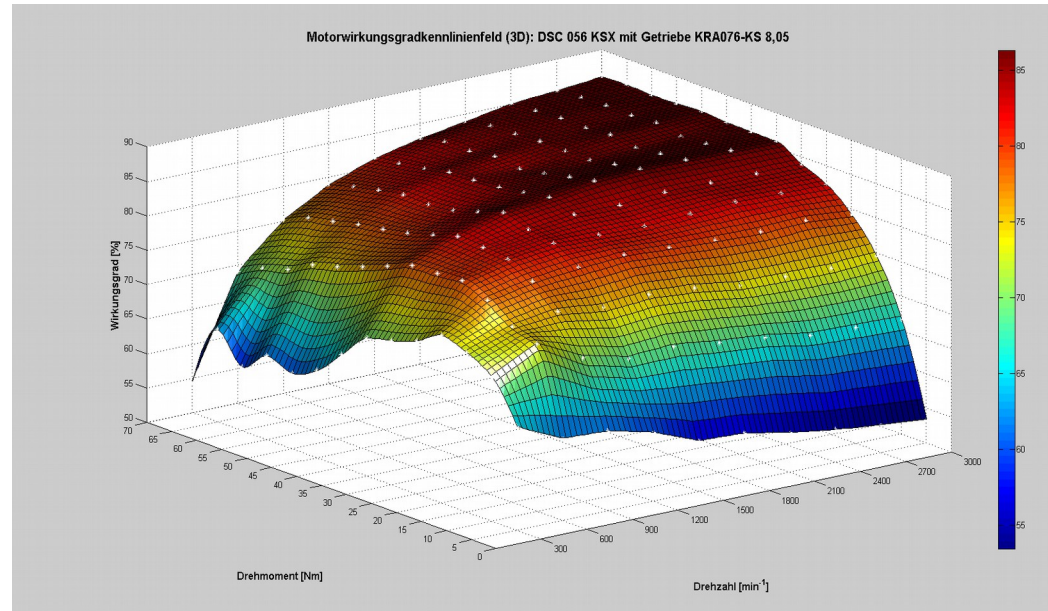
JET



ZF Azimuth



Voith Schneider





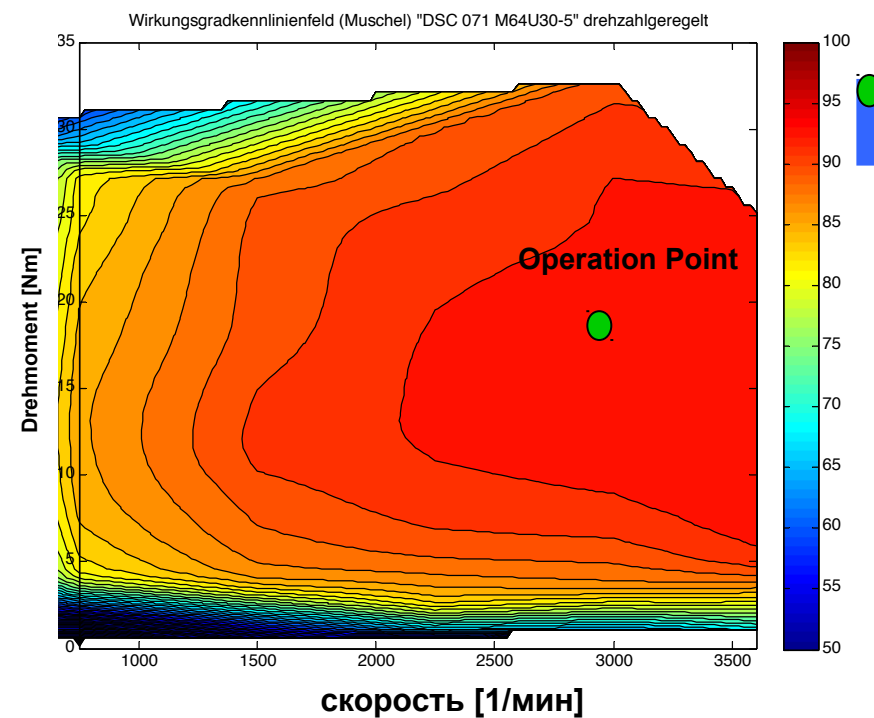
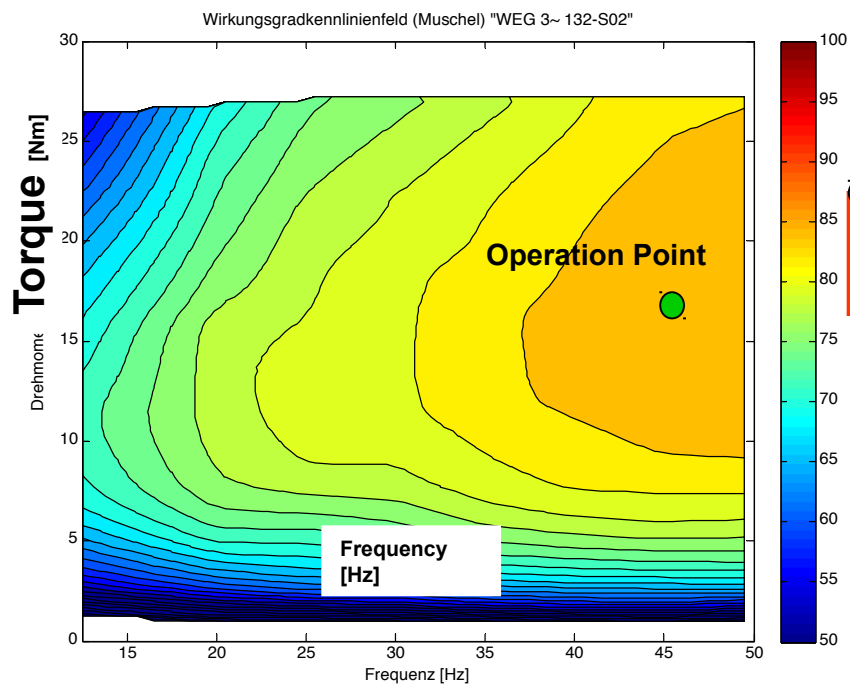
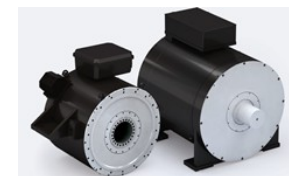
Сравнение коэффициента полезного действия

be in motion

Асинхронный двигатель



синхронный двигатель

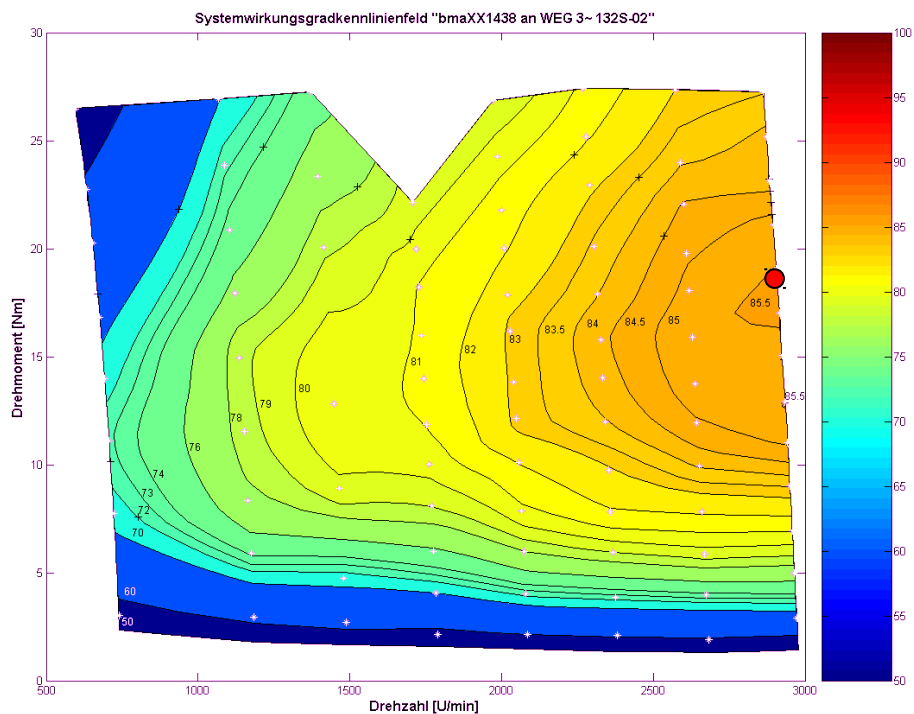


Сравнение коэффициента полезного действия асинхронного и синхронного моторов

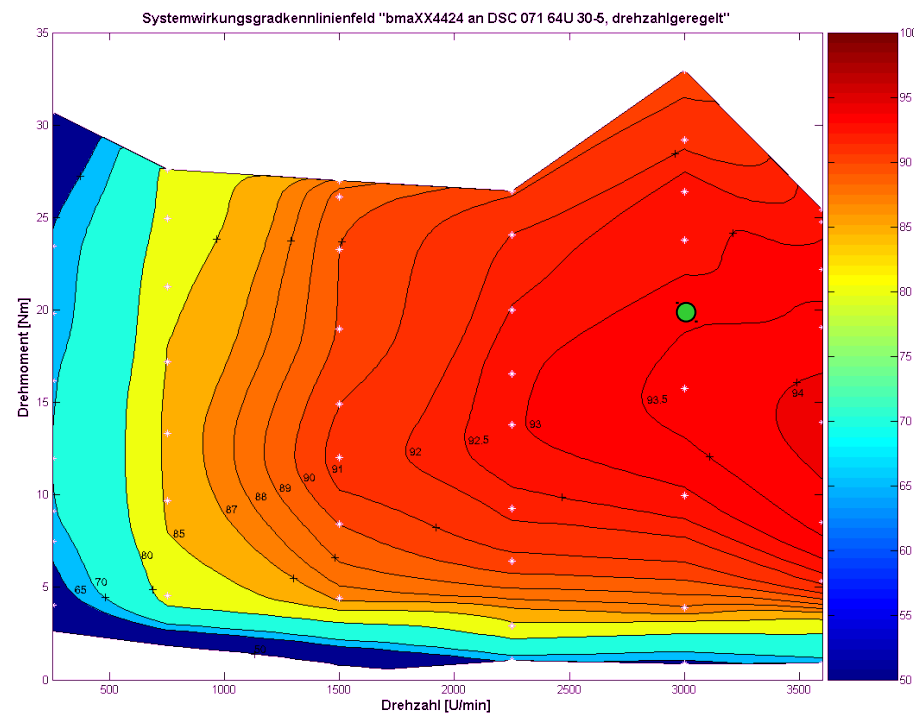
be in motion



Сравнение измеренных КПД, включая частотные преобразователи и конвертеры



ASM (стандартный мотор)



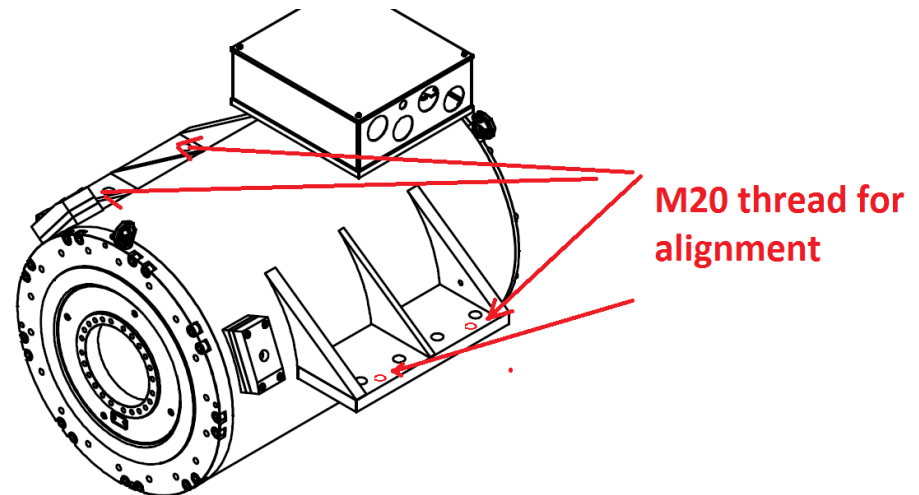
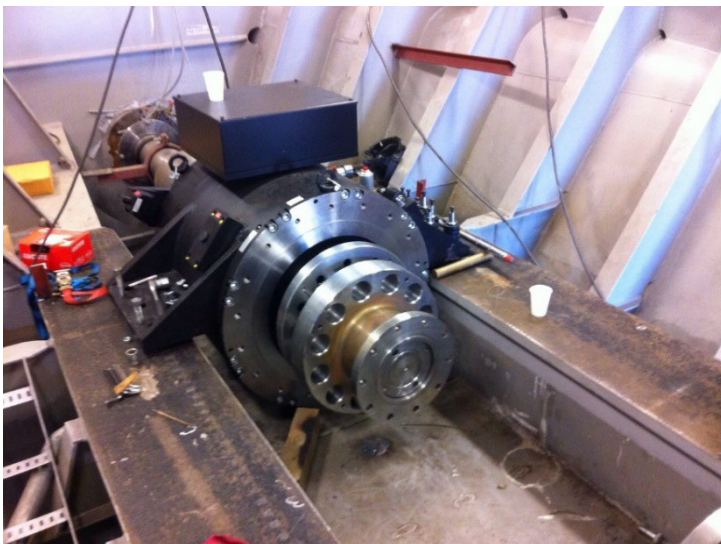
PM (синхронный мотор)

Простота монтажа и центрирования



BAUMÜLLER

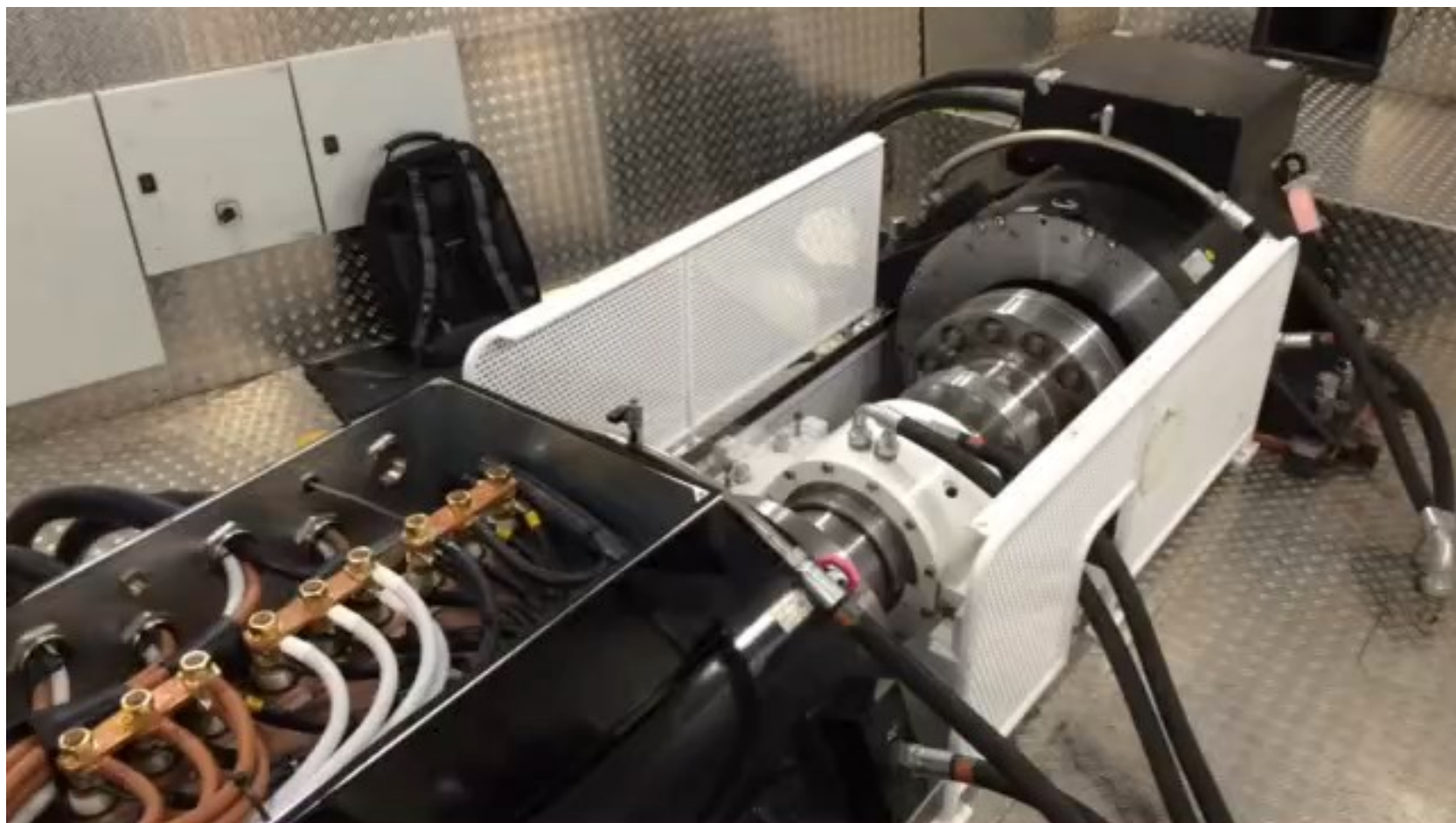
be in motion



От нуля до номинальной скорости с полным
крутящим моментом

be in motion


BAUMÜLLER



HMI с структурированным интерфейсом

be in motion



Промышленные шкафы управления в индивидуальном исполнении

be in motion


BAUMÜLLER



be in motion

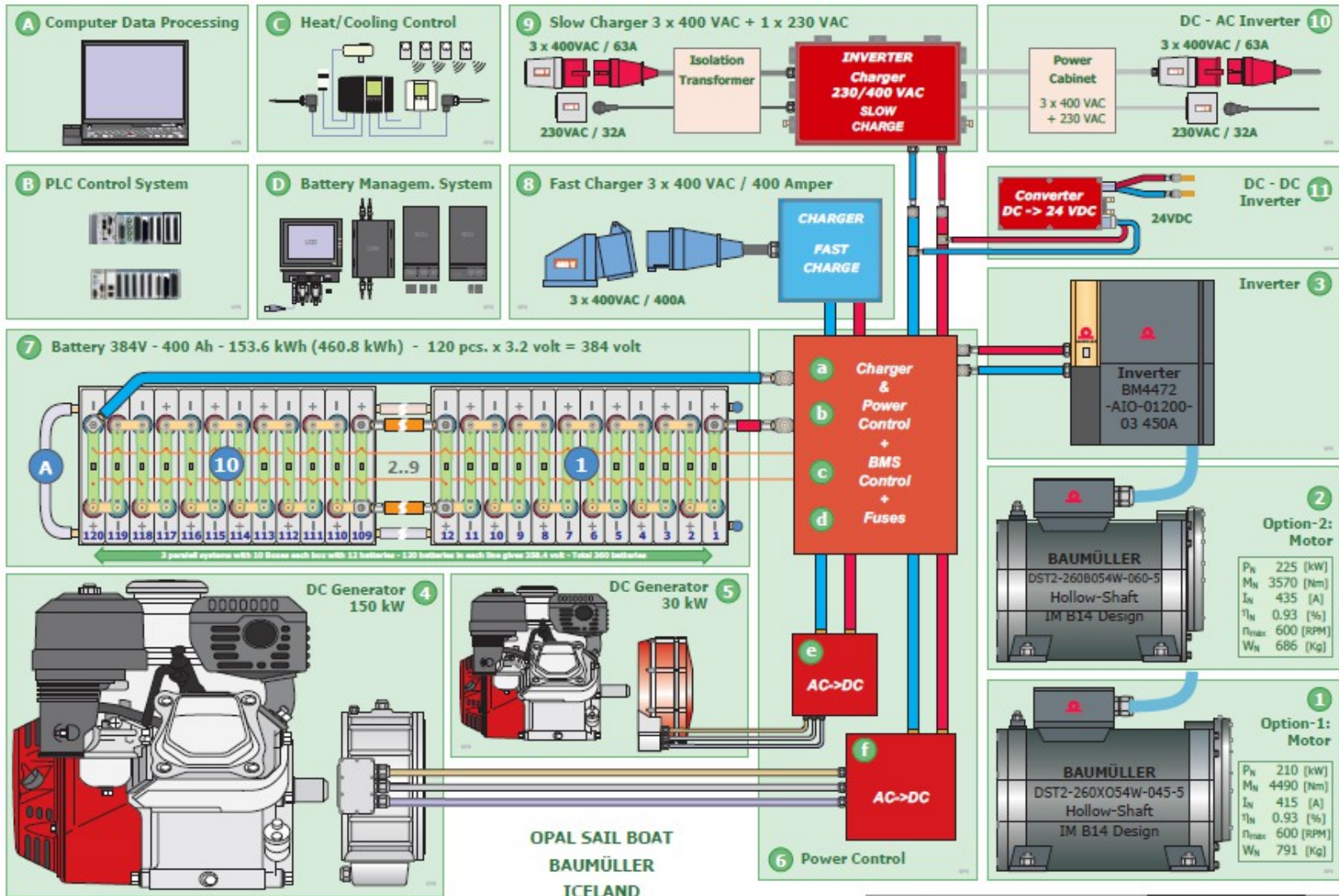
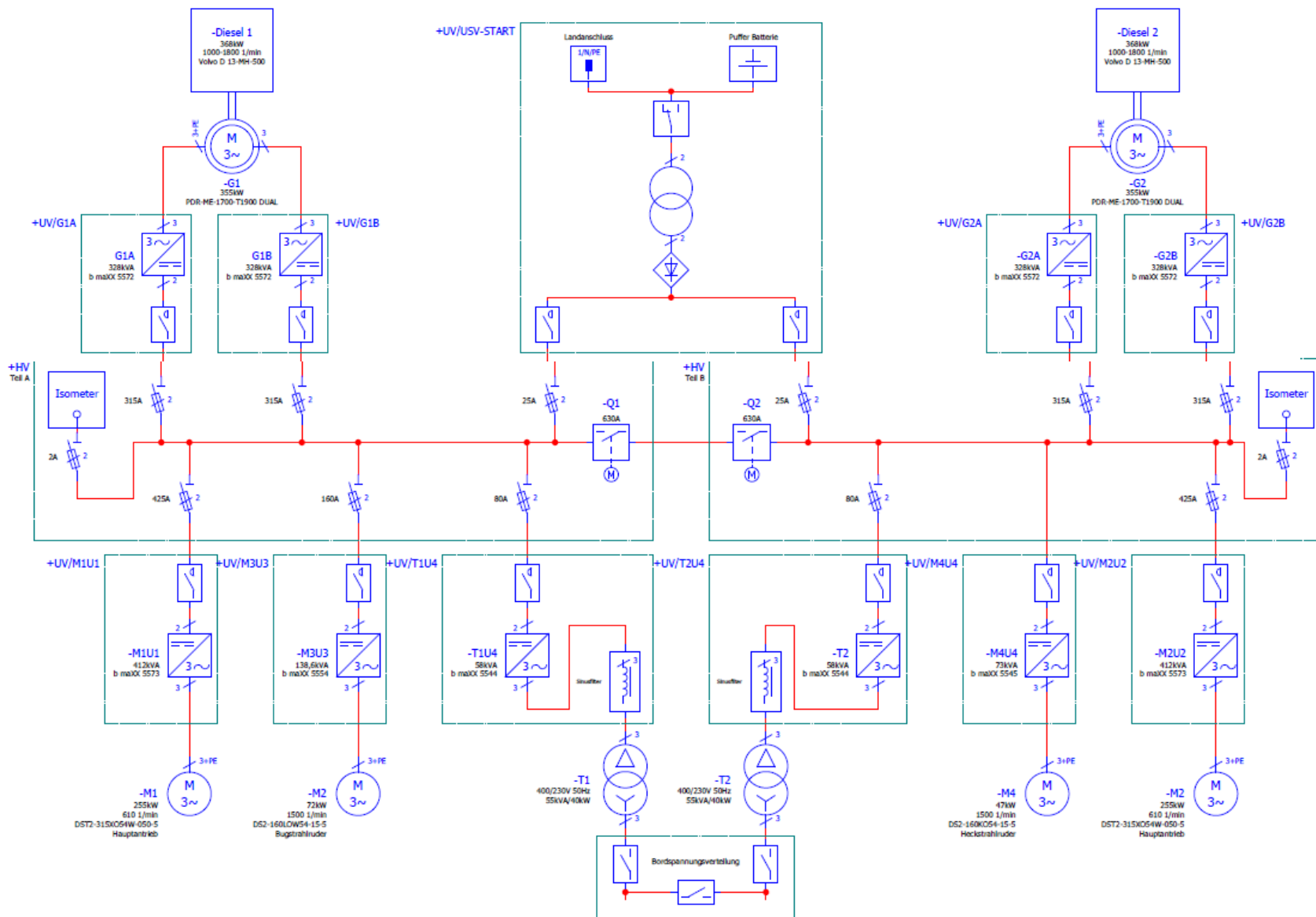




Схема системы

be in motion



Безопасное облачное хранилище

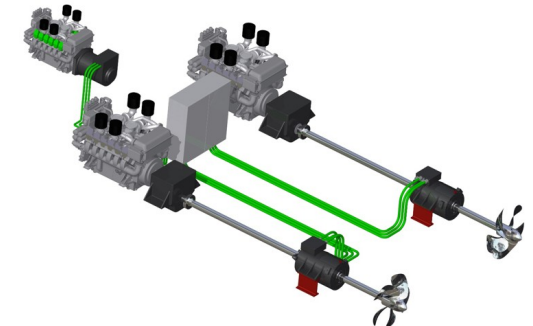
Ocean Carrier

судоходная компания



Один алгоритм для всех судов

- Co2 , NoX мониторинг
- GPS слежение. Геолокация
- Расход топлива
- Мониторинг техсостояния
- Счётчик часов наработки
- Анализ работы двигателя
- Наблюдение за вибрацией
- Прогностирование техобслуживания



Интеллектуальная система обратной связи для прогностирования техобслуживания и информационных системы управления

- **Разработка и поставка пропульсивных систем**
- **Производство листов из алюминия и нержавеющей стали, специальных конструкций, размеров и разнообразной толщины.**
- **Подбор необходимого привода**
- **Выбор оптимальной сети IT, TT, TN**
- **Богатый опыт, подтверждённый позитивными референциями**
- **Оборудование и компоненты собственного производства**
- **Промежуточный контур в защищенном корпусе**

Собственная команда монтажников

- **Лучший энергетический баланс и эффективность**
- **Мониторинг в реальном времени как опция APP для HMI**
- **Индустрия 4.0**
- **Максимальный крутящий момент при нулевой скорости**
- **Серийное производство специальных исполнений**
- **Отсутствие внешних конденсаторов и батарей в основном источнике постоянного тока. (Снижение риска возгорания и короткого замыкания)**
- **Резервирование питания**
- **Полное резервирование в секции привода**
- **Документация ЭМС**
- **Удобное управление и лёгкое подключение к шине**
- **Многоязычная HMI с ночным режимом**



BAUMÜLLER

be in motion



HSP /Baumueller

**electric
& hybrid marine**
WORLD EXPO 2016

Visit us at
**Electric & Hybrid Marine
World Expo 2016**

June 21-23, 2016
Booth 7080



BAUMÜLLER